

sedis 

STAHLINDUSTRIE

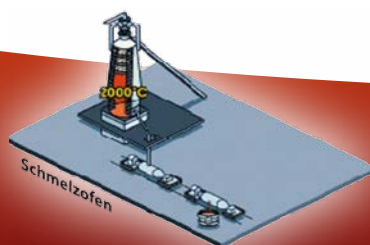
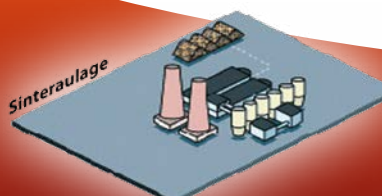
35, rue des Bas-Trévois
CS 90104 - 10003 Troyes Cedex - France
Tél : +33 (0)3 25 76 29 50 - Fax : +33 (0)3 25 80 31 62
web : www.sedis.com - e-mail : <https://sedis.com/contact>





**Sie haben schwierige Einsatzbedingungen? SEDIS hilft Ihnen,
Ihre Probleme zu lösen!**

Einsatzbeispiele



DIE DELTA® KETTEN

für die schwierigsten Einsatzbedingungen

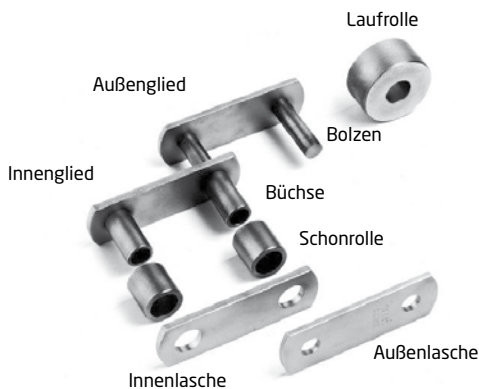
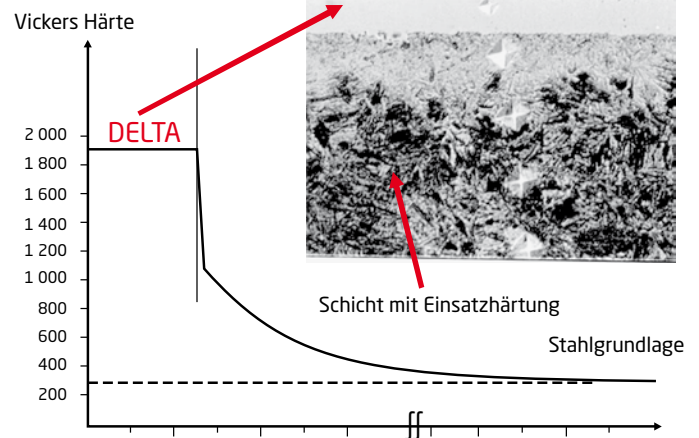


Besonders geeignet für

- > abrasives Umfeld
- > hohe Geschwindigkeit
- > kritische Nachschmierbedingungen

Über das Delta® Verfahren:

Die von **SEDIS** entwickelte thermochemische Behandlung wird nach Einsatzhärtung durchgeführt und verleiht den Kettengelenken eine besonders große Resistenz gegen Verschleiß und Oxidation. Sie wird durch die extrem hohe Härte von 1800 Vickers erzielt, während im Vergleich dazu bei klassischer Einsatzhärtung 700 Vickers erreicht werden.

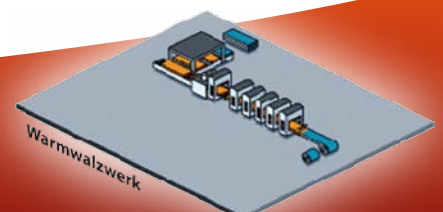
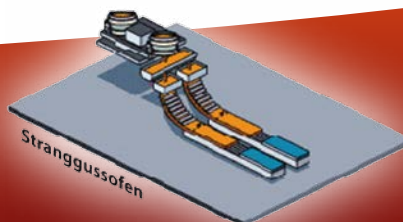
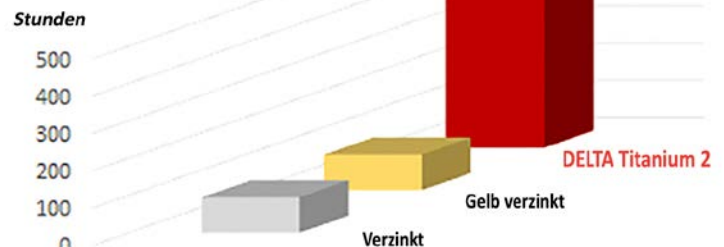
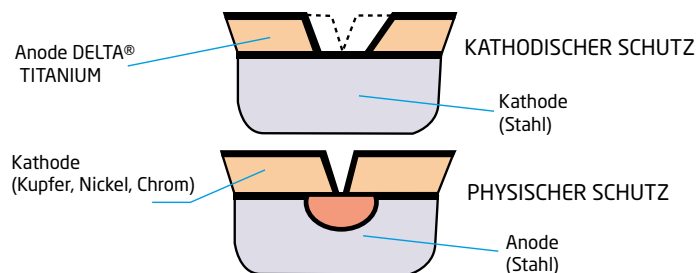


In welchen SEDIS Produkten wird das Delta® Verfahren angeboten?

- > Antriebsketten
- > Genormte Förderketten
- > Sonderförderketten

SEDIS DELTA® TITANIUM 2

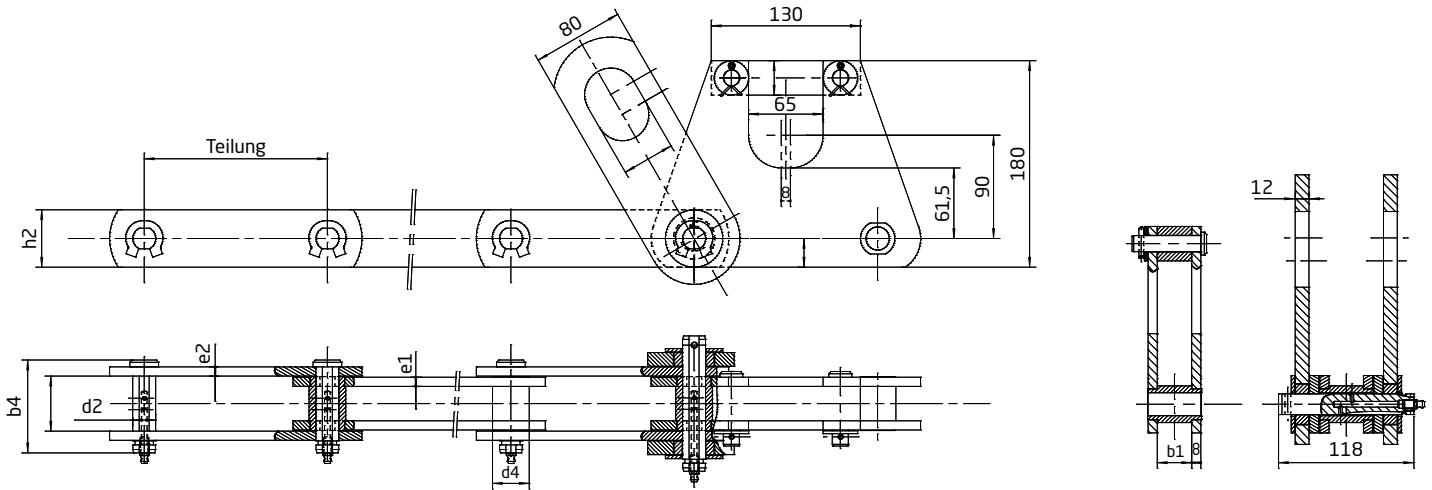
> Korrosionsgeschützte Ketten (Beschichtung Zink + Aluminium)



Ketten für Sintertransport

Mit Trag- und Stabilisierungsglaschen

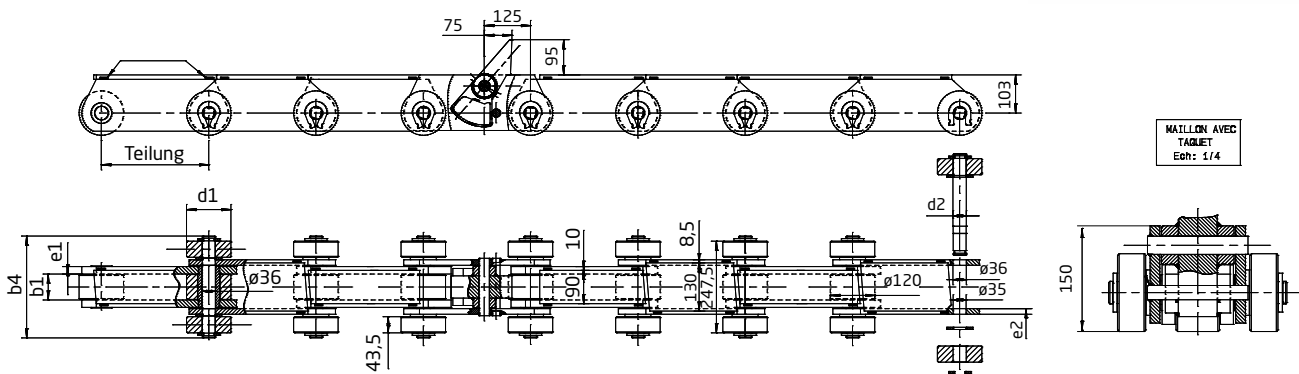
Nr	Teilung	h2	b4	e2	e1	b1	d2	d4
5479-39	160	50	81	8	8	30	20	32



Ketten für den Transport von Halbfertigprodukten

Mit außen liegenden Tragrollen zum Transport schwerer Lasten und mobilen Schubklinken.

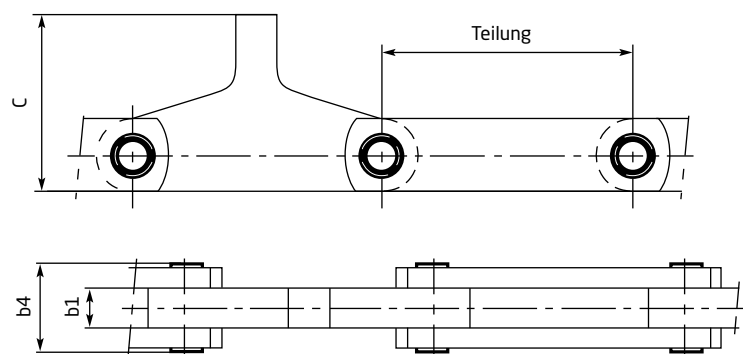
Nr	Teilung	b4	b1	e1	d1	d2	e2
5387-02	290	275	70	20	120	35	15



Verschubketten

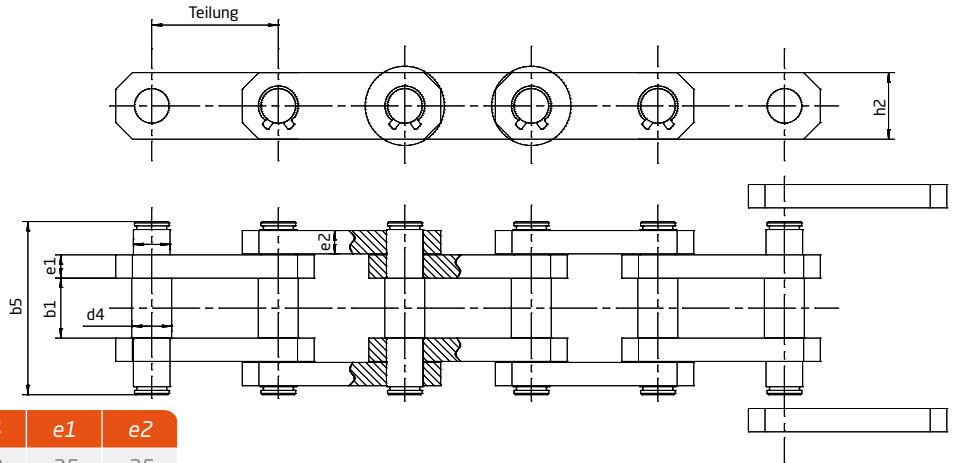
Blockketten mit fixen Schiebern.

Nr	Teilung	C	b4	b1
5280-01	240	170	86,4	41



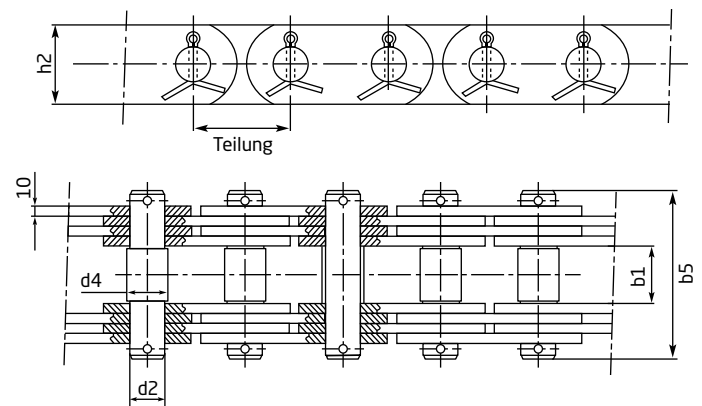
Ziehbankketten

Einfachkette mit Zugkraft 70 Tonnen,
Kettenbruchkraft 350 Tonnen.



Nr	Teilung	h2	b5	b1	d4	e1	e2
5945-02	190	100	260	90	60	35	35

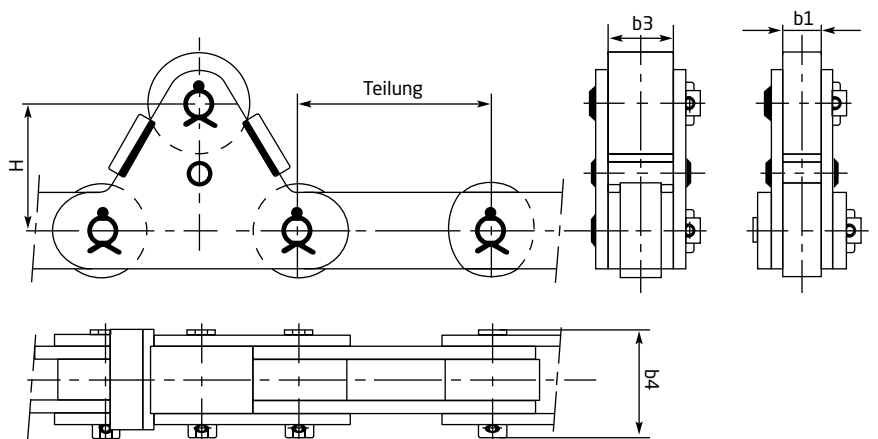
Doppelkette mit Schonrollen und glatten Bolzen. Das führt zur Spannungsminderung und Verbesserung der Dauerfestigkeit.



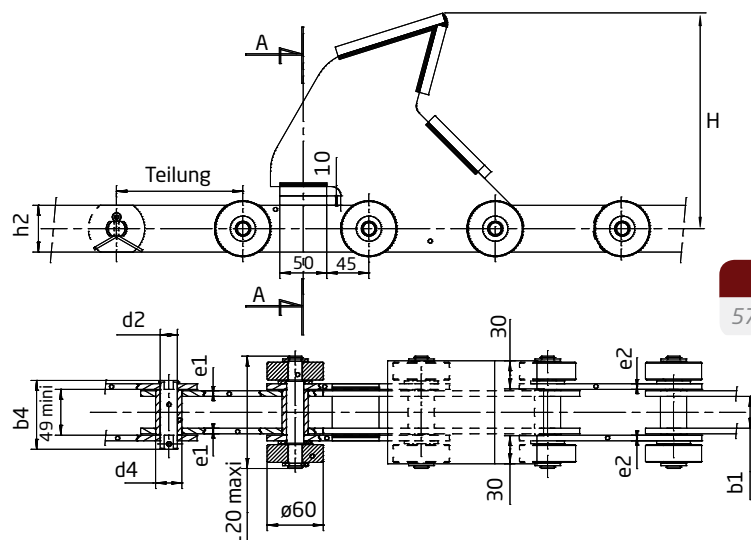
Teilung	h2	d4	d2	b1	b5
100	80	42	36	60	173

Ketten zum Transport von Halbfertig- oder Fertigprodukten

Verteilung der Transportlasten auf mehreren Rollen.



Nr	Teilung	b3	b1	b4	H
5784-01	152,4	53	31	86	100



Außen liegende Führungsrollen und Sondermitnehmer für den Rohrtransport

Nr	Teilung	h2	H	b4	d2	e1	e2	d4	b1
5707-13	135	50	231	73,5	18,3	6	6	28	34

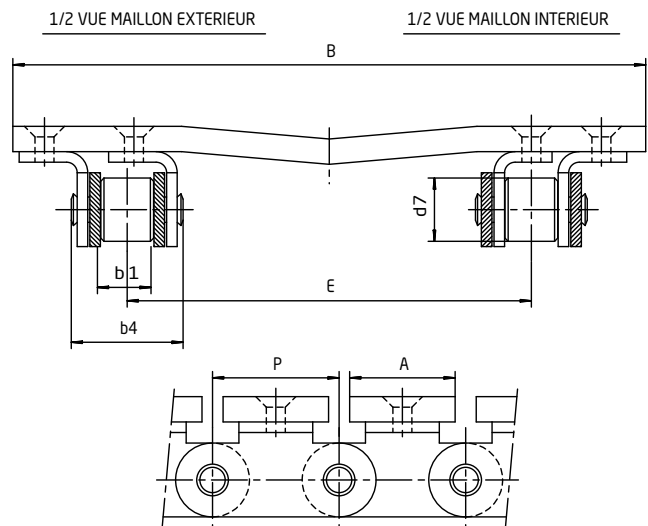


Bandspeicherketten

Ketten mit Delta® Bolzen und hoher Dauerfestigkeit.
Erhöhung des Press-Sitzes zwischen Bolzen und Laschen um Ermüdungsbruch zu verhindern.

Coiltransport

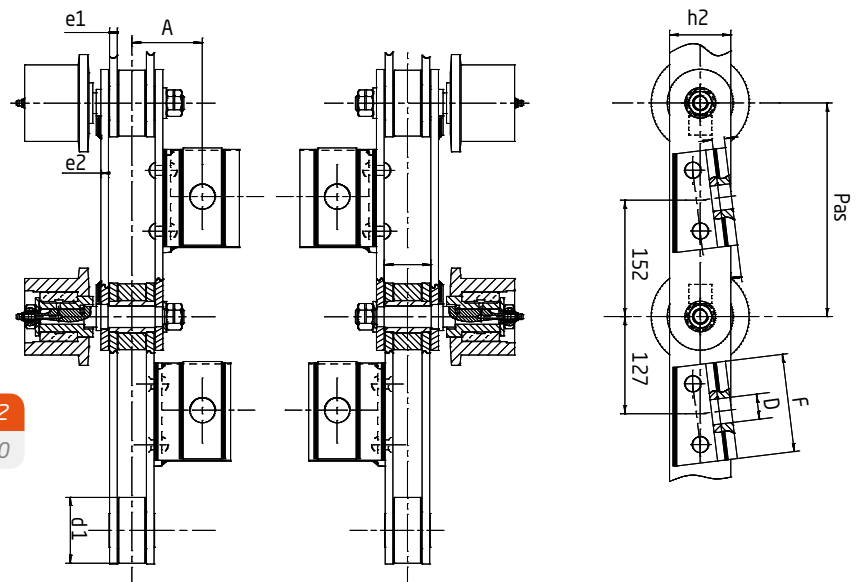
Doppelstrangförderkette mit Transportmulden.



Teilung	b1	b4	d7	E	A	B
60	26,5	55,5	24	251,6	50	360
60	25,4	52	30	191,6	50	300
60	24,4	52	30	251,6	50	360

Scharnierbandketten

Schrägmontierte Mitnehmer ermöglichen das Überlappen der Paletten.



Nr	Teilung	h2	F	D	A	d1	e1	e2
5851-01	279	80	128	33	92	86	10	10

Stauförderketten

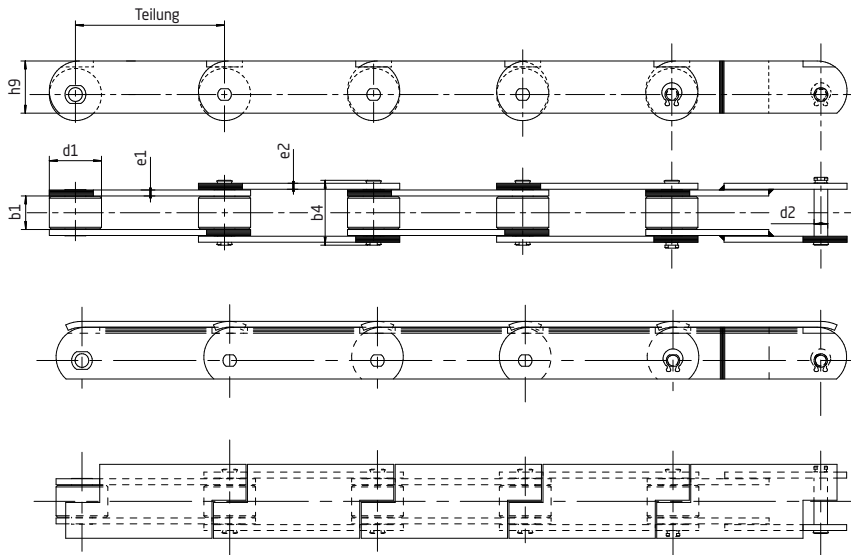
Kette mit außen liegenden Tragrollen und zentraler Staurolle für den kontinuierlichen Lauf der Kette.



Ketten für den Transport von Fertigprodukten

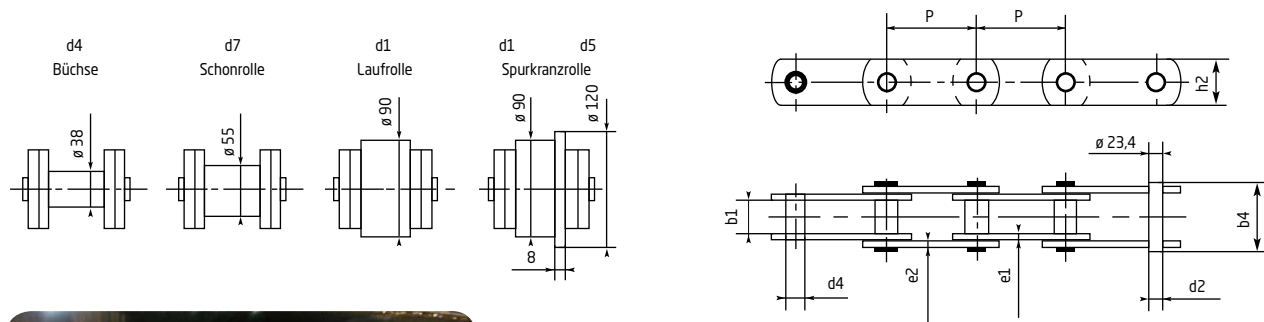
Mit speziellen Traglaschen, welche die Kontinuität der Arbeitsfläche garantieren und die Beschädigung des Transportguts verhindern.

Nr	Teilung	h9	d1	d2	b1	e1	e2	b4
5324-43	200	70	70	18,3	45	8	8	87



Späneförderer

Hohlbolzenkette mit Scharnierbändern.



h2	b1	b4	d4	e1	e2	d2
60	38	82	38	8	8	30



KETTENRÄDER > UND KETTENRADSCHLEIBEN

- > ROSTFREI
- > STAHL
- > GUSS

Passend zu allen Ketten dieser Broschüre



ZENTRALE SCHMIERSTATION

- > KOMPAKT
- > INNOVATIVE ARBEITSWEISE
- > PROGRAMMIERBAR



MONTAGE- UND DEMONTAGEWERKZEUG

*Sie wollen den Einsatz von Verschlussgliedern vermeiden?
Wir können Ihnen ein Werkzeug zum Vernieten und Trennen
der Kette liefern*

KETTENMONTAGE AUF DER BAUSTELLE

SEDIS SERVICE

