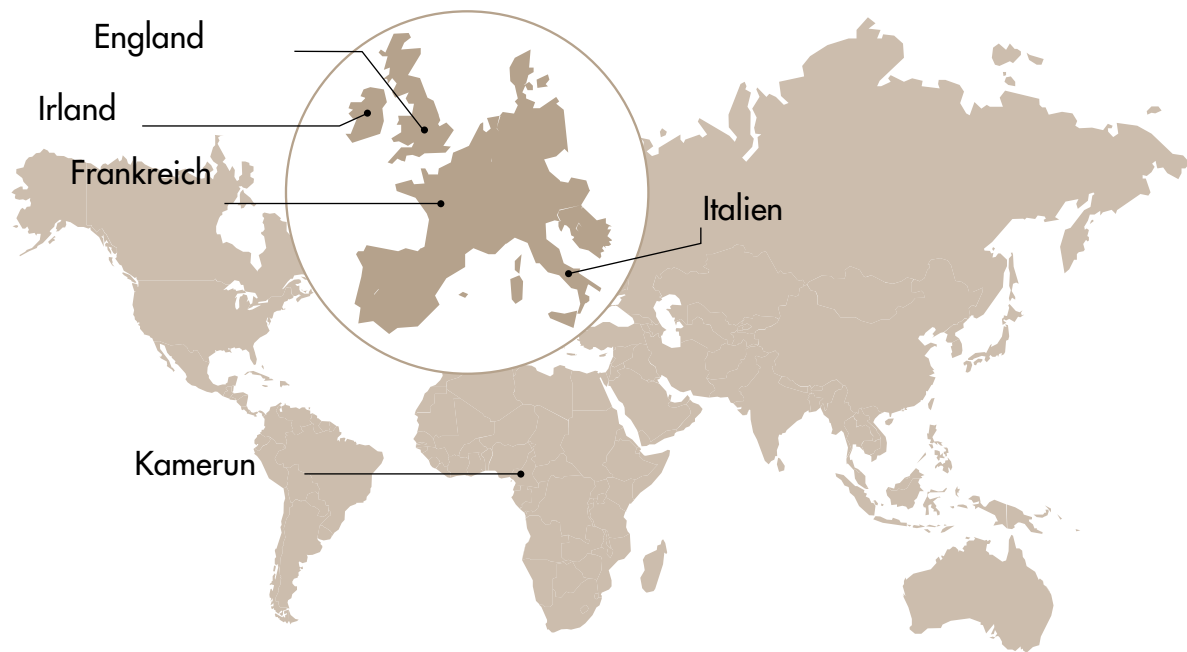


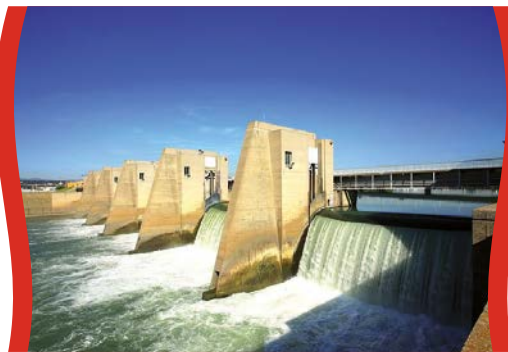
Der Spezialist von  
Hochleistungsketten  
für Staudamm und Wehr

# STAUDAMM & WEHR

35, rue des Bas-Trévois  
BP 104 - 10003 Troyes Cedex - France  
Tél : +33 (0)3 25 76 29 50 - Fax : +33 (0)3 25 80 31 62  
web : [www.sedis.com](http://www.sedis.com) - e-mail : <https://sedis.com/contact>



Gezeitenwehr



Staudämme

Spitzentechnologie im Dienste der anspruchsvollsten Kunden.

EDF, Voies Navigables de France, Compagnie Nationale du Rhône, Qualter Hall, Electricity Supply Board, Environment Agency, Birse Civils...

## GALLKETTEN

### SEDIS Technologie

- Fertigung in Troyes / Frankreich.
- Stanzen bis 20 mm Stärke, darüber hinaus mechanische Bearbeitung.
- CNC Bearbeitungszentren.
- SEDIS interne Wärmebehandlung inklusive DELTA® Technologie.
- Produktion von Ketten mit Bruchkraft über 12000 kN.
- Optimierte Erstschmierung.
- Kettenräder, Wellen.

## ÖKOLOGIE

### ZUM SCHUTZ DER UMWELT

#### DELTA® TITANIUM 2 : kein hexavalentes Chrom (Chrom 6)

- Verschleißarm und korrosionsbeständig.
- Hohe mechanische Eigenschaften: keine Wasserstoffversprödung.
- Homologierung: keine Schwermetalle in Übereinstimmung mit den EG-Direktiven (2000/53 und 2002/95/CE).

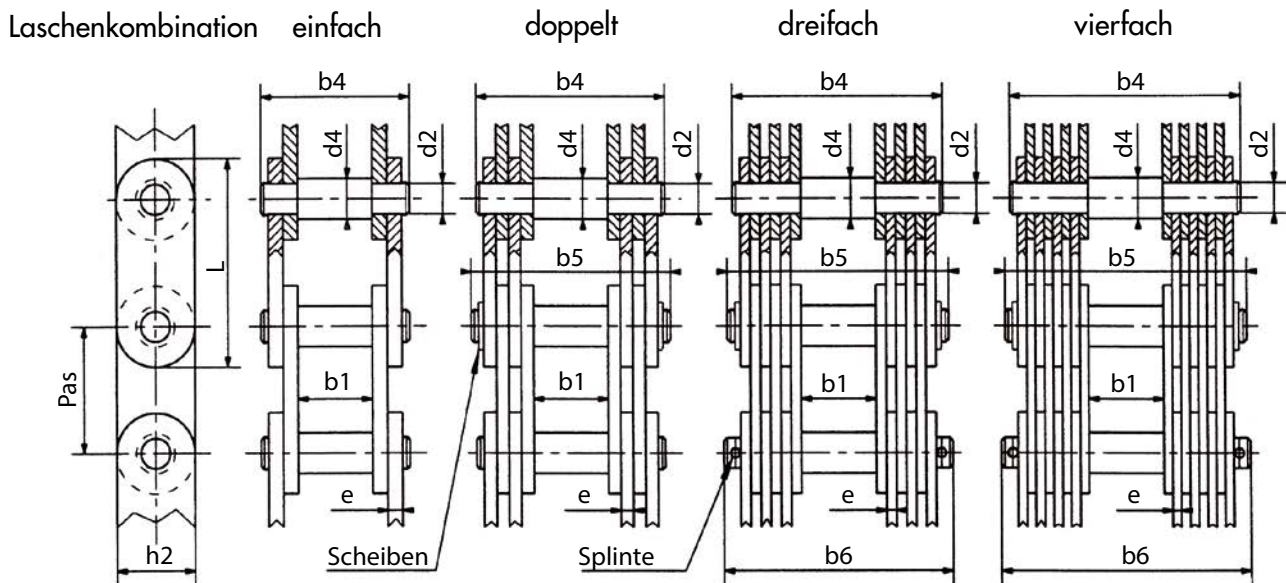
#### DELTA® VERTE : 100 % ökologisch durch Wegfall der Schmierung

- keine Gefahr von Verschmutzung
  - verringerte Wartungskosten
  - keine flüssigen Schmierstoffe
  - in Wasser funktionstüchtig
  - Einsatz in Tieftemperaturen
- Ketten ohne Schmiermittel, rostfreier Edelstahl.
  - Korrosionsschutz.



Kette ohne Schmierung

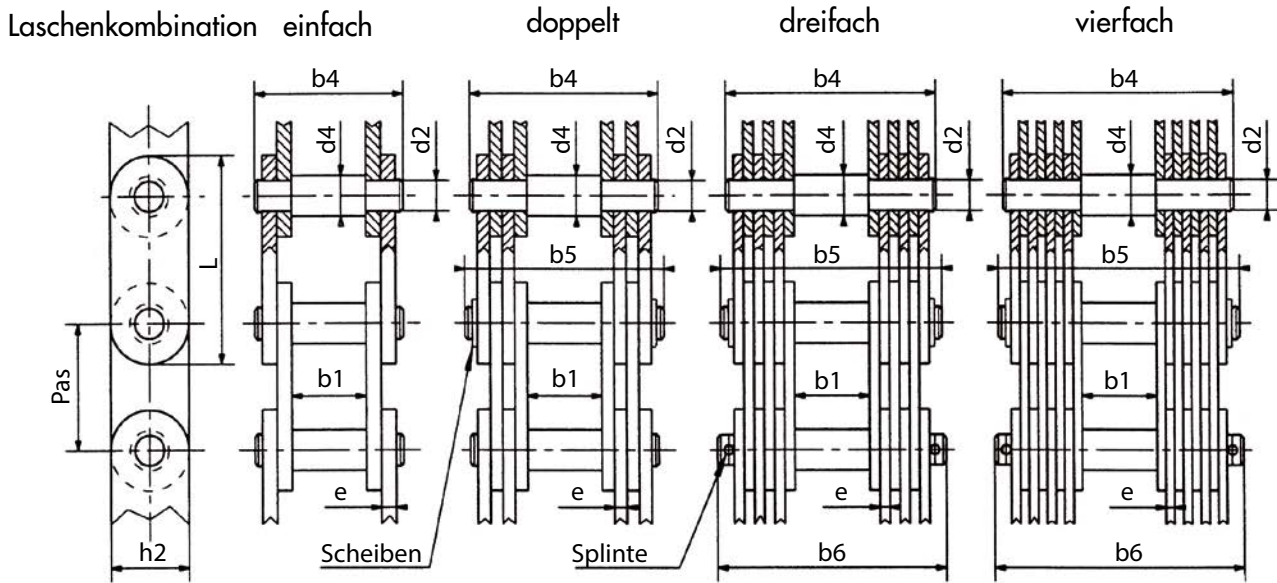
## GALLKETTEN mit geraden Laschen



Abmessung in mm

Kettentyp	Teilung	d4	b1	d2	b5	b6	h2	e	kN
<b>Laschenkombination einfach</b>									
5835-01	103,2	44,45	49	32,8		142,3	61	12	422
<b>doppelt</b>									
5760-01	60	24	30	20,8	96		50	6	410
5480-10	100	40	65	35	183,4		85	12	981
5771-02	110	55	90	51	279		90	20	1275
5813-08	120	48	60	43	183		110	12	1450
5813-13	120	48	60	44	173		85	11	1200
5919-01	155	62	90	54	241		130	15	2400
5894-01	160	75	60	65		232	130	12	3224
5902-01	180	75	90	65	266		140	18	2500
<b>dreifach</b>									
5948-04	70	28	35	24	103,5		60	4	375
5826-01	75	30	37,5	97,2	129		60	5	500
5826-09	75	30	37,5	27	118		60	5	510
5753-06	86	34	56	30	148,5		70	6	750
5764-01	105	46	52	40	165		90	8&6	1250
5813-06	120	48	60	43,2	183		90	8	1250
5813-03	120	48	60	43	183		100	8	1250
5778-01	140	58	67				115		2000
5733-04	150	63	75						2250
5733-05	150	60	75		225		120	10	2500
5894-06	160	75	70	65		300	130	12	2750
5945-05	190	80	75	70		310	140	12	2200
<b>vierfach</b>									
5868-04	80	36,8	60	32		159	65	4,5	410
5854-01	135	52	84	48	244		115	8	1750
5854-02	135	54	68	48,6		228	110	8	2100
5733-12	150	60	75	54	231		130	8	2325
5733-15	150	70	110	60		283	122	8	1500
5879-01	185	74	93	67	287		155	10	3570
5879-02	185	74	93	67	287		155	10	3420
5879-03	185	74	93	67	287		155	10	3425
5853-01	200	80	110	72	337		160	12	3250
5830-01	205	82	103	74		326	160	10	3500

## Ketten ohne Schmierung (Umweltschutz)

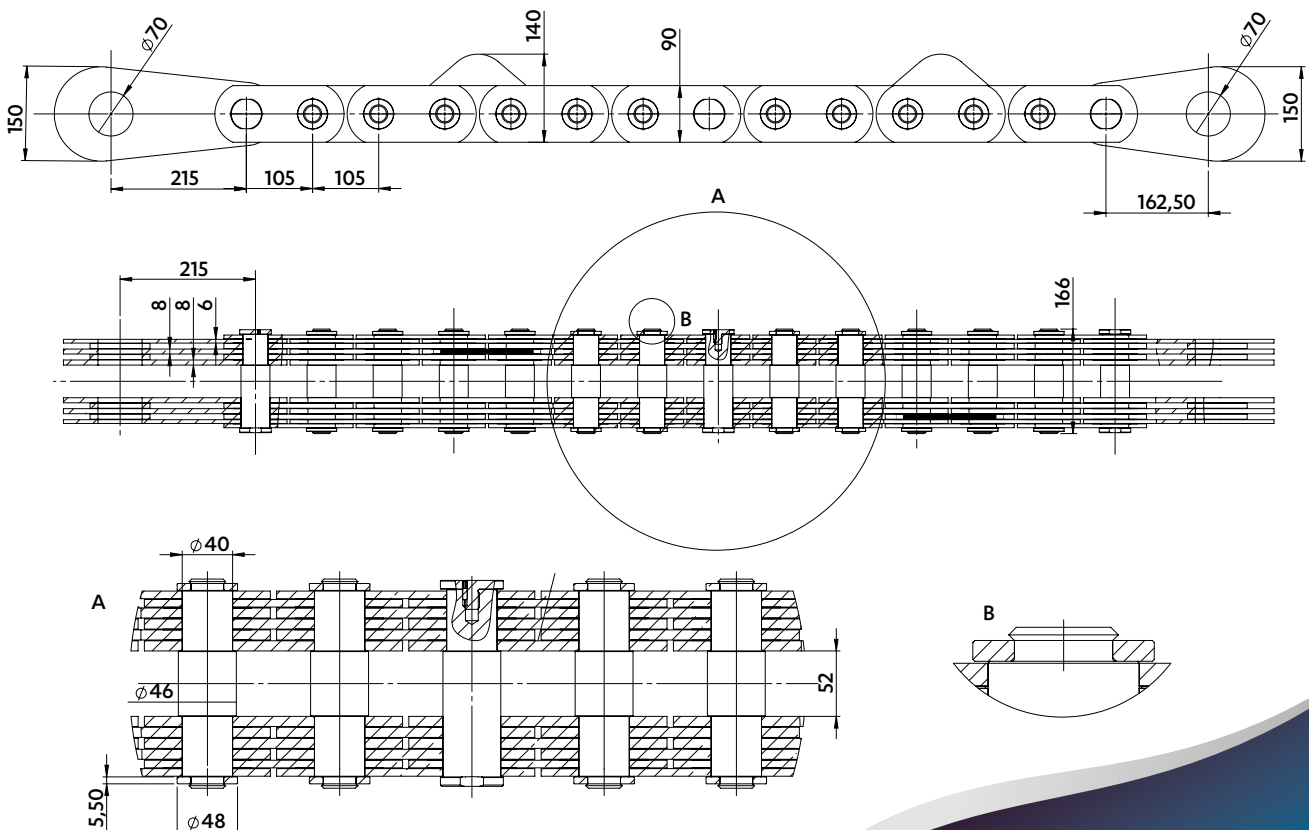


Abmessung in mm

Kettentyp	Teilung	d4	b1	d2	b5	b6	h2	e1	e2	kN
5826-14	75	40	37,5	30	140		60	20	10	520
5916-04	95	45	48	35	150		80	20	10	736
5764-04	105	55	35	45	177		90	30	15	1400
5813-17	120	55	60	45	202		100	30	15	1400
5894-02	160	75	70	65		296	130	12	12	3000

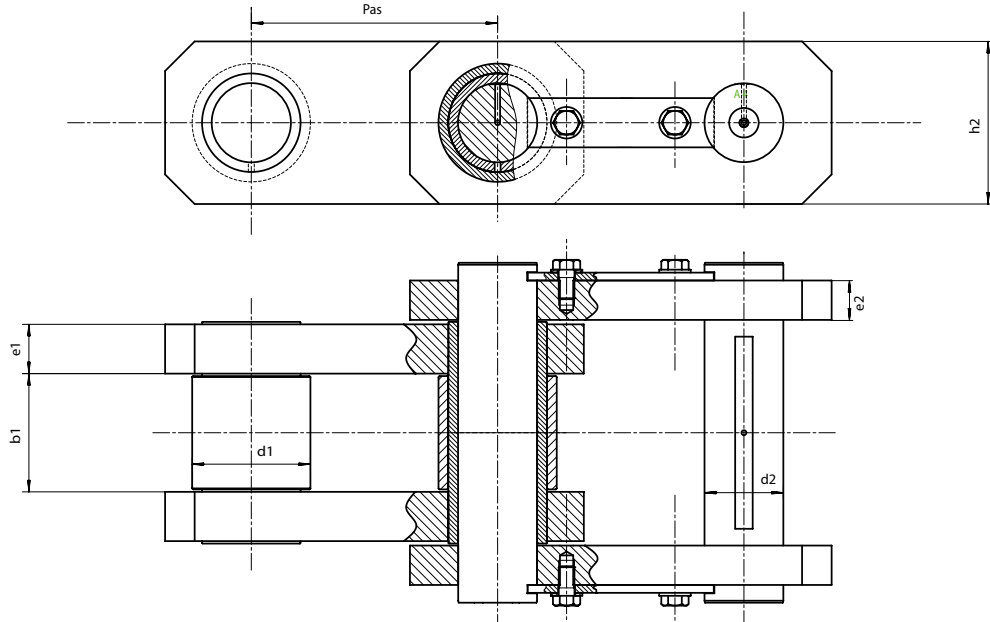
## Kette für Staudämme

### Kette 5764-07

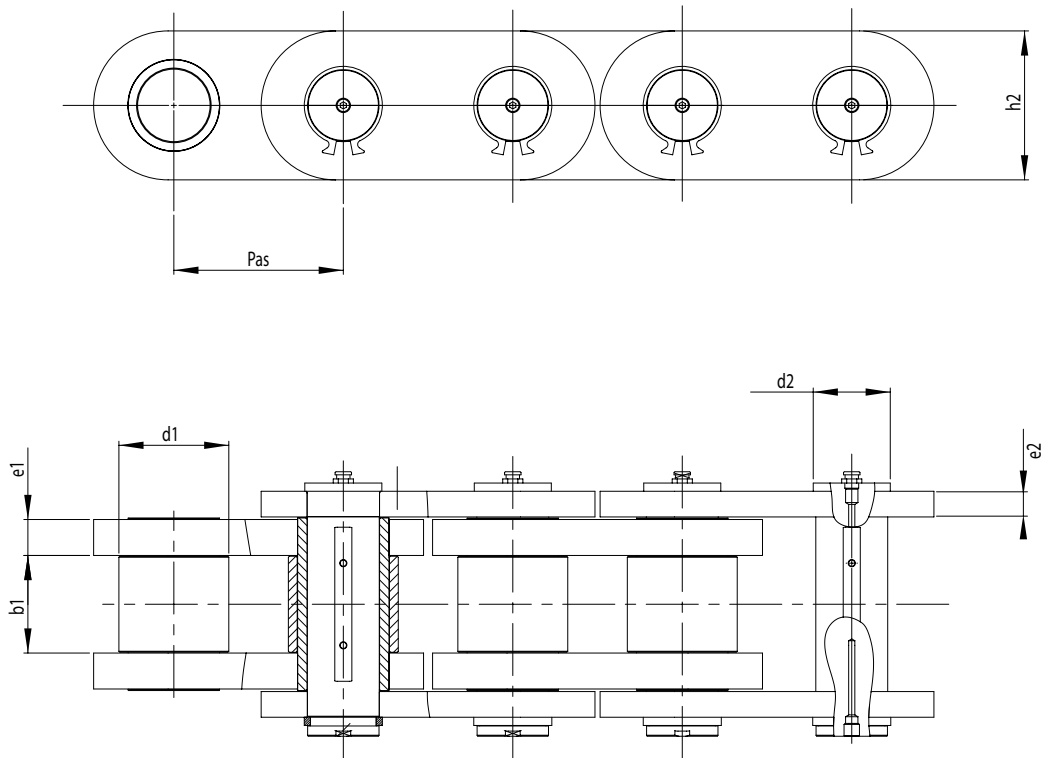


Ketten für Gezeitenausgleich

Kette 5343-48



Kette 5974-02



Abmessung in mm

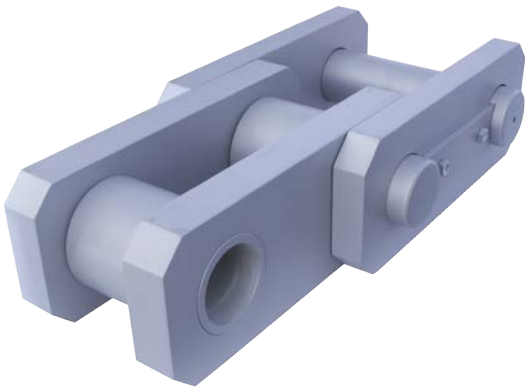
Ketten	Teilung	d1	b1	e1	e2	d2	h2
5974-02	165	107	95	35	25	70	145
5343-48	250	120	120	50	40	80	165

# Ketten für Staudämme und Wehren

## Ketten für Wehren



## Ketten für vertikale Schleusentore

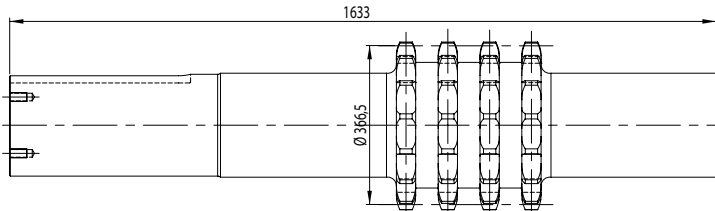


## Beispiele

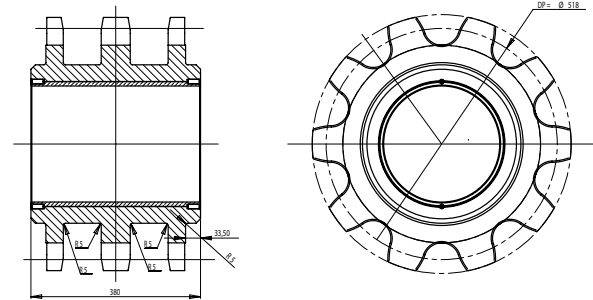


**Kettenräder und Wellen**

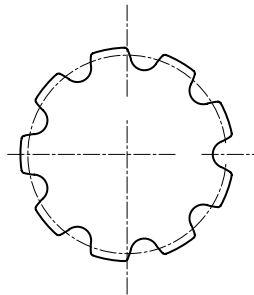
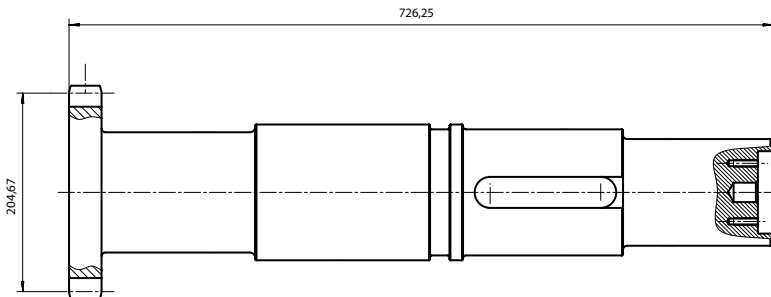
5403-35



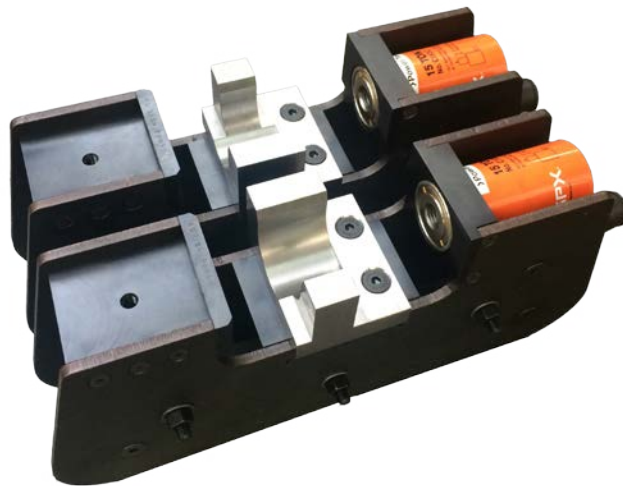
5894-07



5948-05



**MONTAGE- UND DEMONTAGEWERKZEUG**



Sie wollen den Einsatz von Verschlussgliedern vermeiden? Wir können Ihnen ein Werkzeug zum Vernieten und Trennen der Kette liefern.